

T3-S260

Funk Solar Außensirene

 This manual is available in English and other languages on our homepage: www.taurus-group.at

Bedienungsanleitung - wichtig!

Bitte lesen Sie diese Bedienungsanleitung vor der Inbetriebnahme komplett und bewahren Sie die Bedienungsanleitung für späteres Nachlesen auf. Wenn Sie das Gerät anderen Personen zur Nutzung überlassen, übergeben Sie auch diese Bedienungsanleitung.

Beschreibung und Funktion

Die Solar-Außensirene arbeitet als funkgesteuerte, externe Sirene des TAURUS O3 Alarmsystems. Sie verfügt über eine leistungsstarke Sirene sowie einen optischen Signalgeber (LED-Blitzer). Die Sirene wird durch einen integrierten, wechselbaren Lithium-Akku versorgt, der bei Sonneneinstrahlung durch die integrierte Solarzelle geladen wird.

- 100 % drahtlose Konfiguration, Selbstinstallation
- Durch Funk- und Solar-/Akkubetrieb flexibel installierbar
- Funkfrequenz: 433,92 MHz
- Reichweite (Freifeld) bis 80 m
- Bis zu 30 Tage Bereitschaftsbetrieb ohne Sonneneinstrahlung
- Anlernbar an die TAURUS O3 Zentrale und an die Fernbedienung bzw. die Sensoren des Alarmsystems

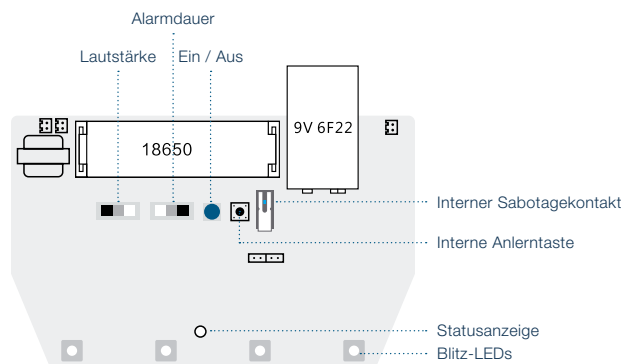
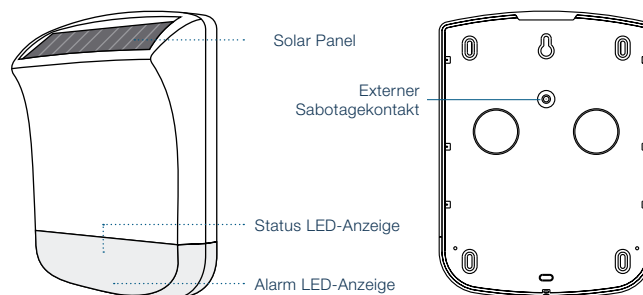
Die Funk-Übertragung wird auf einem nicht exklusiven Übertragungsweg realisiert, weshalb Störungen nicht ausgeschlossen werden können. Weitere Störeinflüsse können hervorgerufen werden durch Schaltvorgänge, Elektromotoren oder defekte Elektrogeräte.

Die Reichweite in Gebäuden kann stark von der im Freifeld abweichen. Außer der Sendeleistung und den Empfangseigenschaften der Empfänger spielen Umwelteinflüsse wie Luftfeuchtigkeit neben baulichen Gegebenheiten vor Ort eine wichtige Rolle.

Lieferumfang

- 1x Solar-Außensirene mit Li-Ion-Akku 18650 und 9-V-Starterbatterie 6F22
- Montagematerial

Produkt Bestandteile

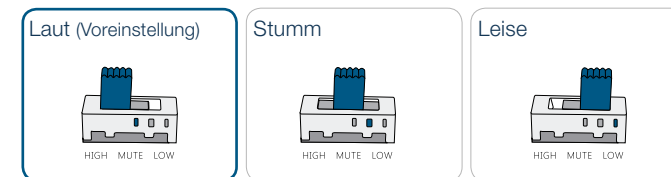


Vorbereitung zum Betrieb Anlernen / Ablernen

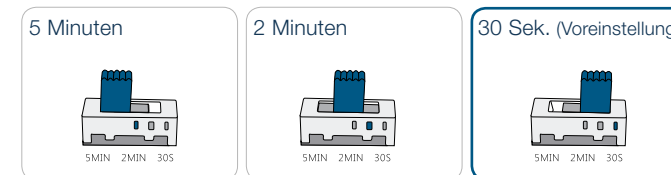
- Öffnen Sie das Gerät durch Entfernen der Gehäuseschraube auf der Unterseite.
- Setzen Sie die 9-V-Batterie polrichtig in den Batteriehalter ein. Die Starterbatterie stellt sicher, dass der Li-Ion-Akku-18650 bei der Erstinbetriebnahme zu 100 % geladen ist. Sie ist nach 1 bis 2 Tagen leer.
- Verbinden Sie den Stecker des Solarpanels mit dem Stecker, der aus der transparenten Elektronikabdeckung ragt.

- Stellen Sie mit den Schiebe-Schaltern auf der Platine die Signallautstärke (High - laut, Low - leise, Mute - stummgeschaltet) sowie die Signalausgabezeit ein:

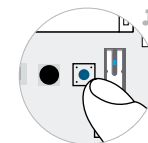
Einstellung: Signallautstärke



Einstellung: Signalausgabezeit



- Schalten Sie die Sirene mit dem Ein-/Aus-Schalter ein. Dies wird durch kurzes Aufleuchten der Statusanzeige quittiert.
- Zum Anlernen an die TAURUS O3 Zentrale drücken Sie kurz die Anlerntaste der Sirene, dies wird durch einen kurzen Signalton quittiert.
- Betätigen Sie nun an der Zentrale die Taste „SOS“ oder „Alarm ein“ (scharf).
- Ist die Verbindung hergestellt, wird dies durch einen kurzen Quittungston der Sirene quittiert.
- Soll die Sirene abgelernt werden, betätigen Sie einfach die Anlerntaste an der Sirene, bis Sie zwei kurze Quittierungstöne hören (ca. 6 Sekunden).
- Während des Betriebs signalisiert die Statusanzeige der Sirene jeden Statuswechsel der Alarmanlage mit einem Blinksignal.
- Statuswechsel (Scharf-/Unscharfschaltung) der TAURUS O3 Alarmzentrale können auch akustisch angezeigt werden (Scharfschaltung = 1x Quittierungston, Unscharfschaltung = 2x Quittierungston).
- Diese Funktion kann durch einen SMS Befehl aktiviert/deaktiviert werden, Details hierzu finden Sie in der TAURUS O3 Bedienungsanleitung.
- Ist die Alarmanlage scharf geschaltet (Alarm ein), blinkt die Statusanzeige alle 5 Sekunden kurz auf.
- Wird einer der beiden Sabotagetaster ausgelöst, wird die Sirene sofort aktiviert.
- Bitte beachten Sie die gültigen Lärmschutzbestimmungen in ihrem Land. (In Österreich und Deutschland max. 3 Minuten Signaldauer.)



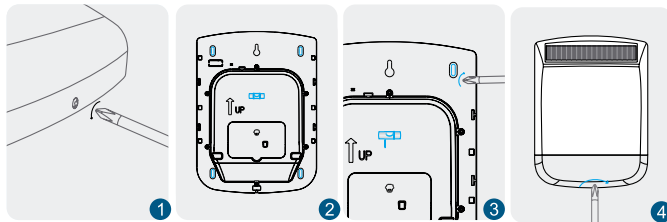


Bitte beachten!

Achten Sie darauf, dass während des Anlernens keine andere Komponente des Alarmsystems auslösen kann!

Montage

- Die Montage sollte, nach sorgfältigem Funk-Reichweitetest, an einem für einen unbefugten Zugriff möglichst schwer erreichbaren Ort erfolgen, z. B. in mindestens 2 m Höhe an einer Giebelwand oder an einem Schornstein auf dem Dach.
- Um während der Montage bei der bereits für den Betrieb vorbereiteten Sirene Fehlalarme durch Auslösen der Sabotagetaster zu vermeiden, schalten Sie sie erst nach der Montage ein.
- Zur Montage öffnen Sie das Sirenengehäuse durch Entfernen der Gehäuseschraube (1).
- Halten Sie dann die Sirene mit dem Up-Pfeil nach oben zeigend und anhand der Wasserwaage ausgerichtet an den Montageplatz (2), markieren Sie vier Bohrlöcher, bohren Sie diese und schrauben die Sirene mit den vier mitgelieferten Schrauben fest (3).
- Abschließend setzen Sie die Abdeckung auf (darauf achten, dass die Solarzelle angeschlossen ist und die Rastnasen oben im Gehäuse einrasten) und verschrauben sie mit der Gehäuseschraube (4). Damit ist die Sirene einsatzbereit.



Achtung!

Die Sirene ist für akustisch-optische Signalisierung im Außenbereich vorgesehen, sie erreicht eine sehr hohe Lautstärke und gibt einen deutlichen Blinkeffekt aus.

Ein Betrieb in geschlossenen Räumen kann zu Hörschäden und bei Personen, die zu epileptischen Anfällen neigen, zu einem epileptischen Anfall führen. Solche Personen sollten sich zuvor von ihrem behandelnden Arzt beraten lassen.

Beachten Sie die Begrenzung der Signal-Ausgabezeit entsprechend den Vorschriften in Ihrem Land. (In Österreich und Deutschland max. 3 Minuten Signaldauer)

Sicherheits-, Wartungs-, und Einsatzhinweise

- Das Gerät ist für den Einsatz im Außenbereich (IP55) zugelassen.
- Das Gerät darf nicht in Wasser getaucht oder nass gereinigt werden. Benutzen Sie zur Reinigung ein trockenes, weiches Tuch, das bei starken Verschmutzungen leicht angefeuchtet werden darf.
- Verwenden Sie zur Reinigung keine lösemittelhaltigen Reinigungsmittel.
- Zerlegen Sie das Gerät nicht, es enthält keine vom Nutzer zu wartenden Teile. Bei Betriebsstörungen, ungewöhnlicher Erwärmung, defekten Teilen und anderen Defekten übergeben Sie das Gerät an Ihre Bezugsstelle.
- Lassen Sie keine kleinen Kinder mit den Gerätebestandteilen spielen und bewahren Sie sie für Kinder nicht erreichbar auf.
- Reparaturen dürfen nur durch eine Fachkraft erfolgen, und nur unter Verwendung von Originalersatzteilen!
- Setzen Sie nur den in dieser Anleitung vorgeschriebenen Akku ein.
- Testen Sie alle Komponenten regelmäßig auf ihre Funktion.
- Testen Sie Funkstrecken zu verschiedenen Tageszeiten auf ihre Funktion, bevor Sie Geräte endgültig montieren.
- Montieren Sie das Gerät nicht in Umgebungen, die die Funkkommunikation beeinträchtigen.

Bei Sach- oder Personenschäden, die durch unsachgemäße Handhabung oder Nichtbeachten der Sicherheitshinweise und der Bedienungsanleitung verursacht werden, übernehmen wir keine Haftung. In solchen Fällen erlischt jeder Gewährleistungsanspruch! Für Folgeschäden übernehmen wir keine Haftung!

Öffnen Sie das Gerät nicht, unternehmen Sie keine Reparaturversuche, nehmen Sie keine Umbauten oder Veränderungen vor - dies führt zum Verlust des Gewährleistungsanspruchs. Für Folgeschäden übernehmen wir keine Haftung.

Entsorgungshinweise



Gerät nicht im Hausmüll entsorgen! Elektronische Geräte sind entsprechend der Richtlinie über Elektro- und Elektronik-Altgeräte über die örtlichen Sammelstellen für Elektronik-Altgeräte zu entsorgen!

Verbrauchte Batterien gehören nicht in den Hausmüll! Entsorgen Sie diese in Ihrer örtlichen Batteriesammelstelle.

Technische Daten

Stromversorgung
Li-Ion-Akku 3,7V 1800 mAh
Typ 18650

Starterbatterie
9-V-Block 6F22

Solar-Ladestrom
>4 mA bei 2000 Lux

Ruhestromaufnahme
< 1 mA

Stromaufnahme bei Alarm
< 500 mA

Bereitschaftszeit des Li-Ion-Akku-18650
bis zu 30 Tage ohne Sonneneinstrahlung

Funkreichweite Freifeld
max. 80m

Sirenen-Lautstärke
max. 110dB

Funkfrequenz
433,92 MHz ±75 kHz

IP-Schutzart
IP55

Betriebsumgebung
Temperatur -10 °C ~ +55 °C
Relative Feuchtigkeit 80%
(nicht kondensierend)

Abmessungen (L x B x H)
309 x 230 x 79,7 mm

TAURUS O3 Plug & Play Alarmsystem

Verbinden Sie bis zu 50 Funk Sensoren & 10 Fernbedienungen



- 1 Funk Bewegungsmelder T3-PIR | 2 Tür-/Fenster-Funk Magnetkontakt T3-10
- 3 Funk Fernbedienung T3-RC | 4 RFID Chip T3-26 | 5 Full HD Wlan Kamera T3-Cam
- 6 Solar Funk Außensirene T3-S260 | 7 Funk Innensirene T3-105

Video Tutorials



Zubehör



Download on the App Store



ANDROID APP ON Google play



Printed in China

© 2016 TAURUS. All Rights Reserved.

	bhp – best home products Handels GmbH St. Peter 38 9184 St. Jakob im Rosental AUSTRIA
	Start Battery: 9-V-Block 6F22 Backup Battery: Li-Ion-Akku 3,7V 1800mAh S/N: 2008001

www.taurus-group.at
Immer auf der sicheren Seite.